

**1. A film alapján milyen út vezet egy helyi kezdeményezéstől a megvalósulásig? Állítsd időrendi sorrendbe a lépéseket!**

Határozat születik a megvalósításról.

A kezdeményező e-papíron keresztül felveszi a kapcsolatot az önkormányzattal.

A javaslatot megtárgyalják az illetékes bizottságok.

A polgármester egyeztet a jegyzővel a benyújtott javaslatról.

A gondolat megfogalmazódik a kezdeményezőben.

Az önkormányzat megteremti a végrehajtáshoz szükséges anyagi fedezetet.

A képviselő-testület megtárgyalja az ügyet.

**2. Döntsd el a következő állításokról, hogy igazak vagy hamisak!**

igaz      hamis

Az önkormányzattal személyesen és e-mailben is fel lehet venni a kapcsolatot.

Az önkormányzati határozatok elfogadásához az összes képviselő kétharmadának támogatása szükséges.

A képviselő-testület ülései zárt körűek, azt csak kivételes alkalmakkor követheti a nyilvánosság.

Előfordulhat, hogy az önkormányzatok csak pályázati úton tudják előteremteni egy adott projekt megvalósításához szükséges összeget.

Több település közösen is finanszírozhat egy bizonyos projektet.

A bizottságok száma és elnevezése minden önkormányzatnál megegyezik.

**3. A filmben három helyi adótípusról hallhatunk. Párosítsd az adónemeket a leírásokkal!**

A: kommunális adó

B: idegenforgalmi adó

C: iparüzési adó

Ezt az adót azok a magánszemélyek fizetik, akik nem helyi lakosként az önkormányzat illetékességi területén, kereskedelmi szálláshelyen töltenek legalább egy éjszakát.

Ezt az adót azok a magánszemélyek fizetik, akik az önkormányzatok illetékességi területén telekkel, házzal vagy lakással rendelkeznek.

Ezt az adót azok a vállalkozók fizetik, akik az önkormányzat illetékességi területén végeznek vállalkozási tevékenységet.



## AZ ÖNKORMÁNYZAT

### 4. Döntsd el, hogy a következő állítások a közmeghallgatásra (K), a lakossági fórumra (L) vagy mindkettőre (M) vonatkoznak!

Minden önkormányzat évente legalább egyszer megtartja.

A lakosoknak lehetőségük van felszólalni és kérdéseket feltenni.

A polgármester hívja össze, ha úgy gondolja, hogy lakossági egyeztetésre szorul egy ügy.

Mivel hivatalos fórumról van szó, a képviselők több mint felének jelen kell lennie rajta.

### 5. Az alábbiak közül melyek nem az önkormányzat feladatai?

közvilágítás biztosítása

gondoskodás a rászoruló lakosokról

óvodák működtetése

helyi közösségi közlekedés megszervezése

általános iskolák működtetése

az állami költségvetés jóváhagyása

művelődési házak és könyvtárak működtetése

igazságszolgáltatás az önkormányzat illetékességi területén történt bűneset kapcsán

az egészségügyi alapellátás biztosítása

gazdálkodás a személyi jövedelemadóval és az általános forgalmi adóval

hulladékgazdálkodás és köztisztaság biztosítása

### 6. A filmben mely bizottságok készítik elő a biohulladék-kezelővel kapcsolatos döntést?

Szociális és Egészségügyi Bizottság

Pénzügyi Bizottság

Településfejlesztési Bizottság

Közrendvédelmi Bizottság

Tulajdonosi, Elidegenítési és Lakásbizottság

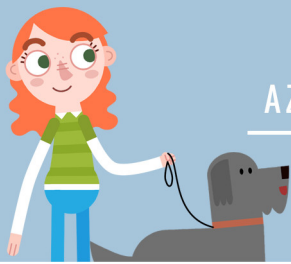
### 7. Keresd fel a településed önkormányzatának honlapját, és válaszold meg a következő kérdéseket!

a) Ki a településed polgármestere?

b) Hány fős a képviselő-testület?

c) Milyen bizottságai vannak az önkormányzatnak?

d) Milyen ügyekben született a közelmúltban önkormányzati határozat?

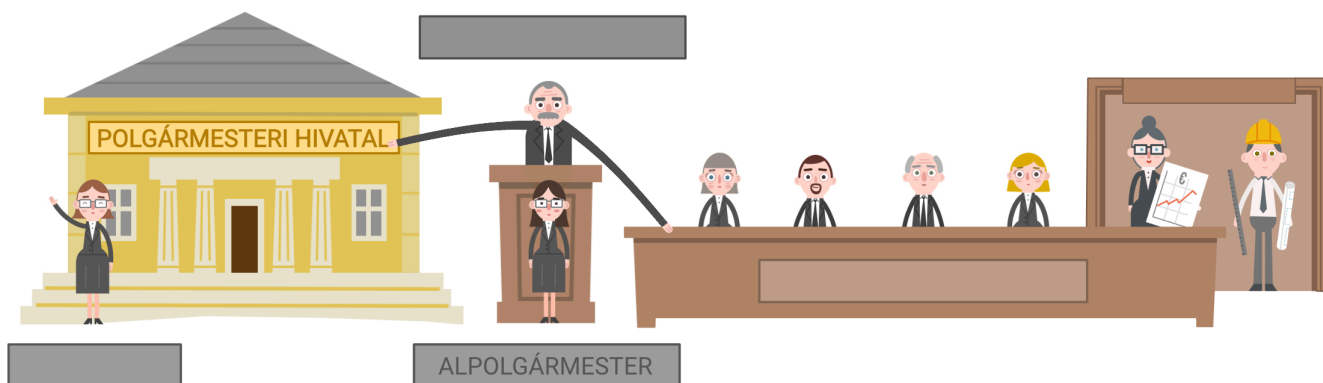


## AZ ÁLLAMPOLGÁRI SZEREPVÁLLALÁS HELYI SZÍNTERE: AZ ÖNKORMÁNYZAT

### 8. a) Egészítsd ki az ábrát a hiányzó fogalmakkal!

Hiányzó fogalmak: polgármester, képviselő-testület, jegyző, bizottságok.

## AZ ÖNKORMÁNYZATOK SZERVEZETE



### b) Párosítsd az ábrán szereplő fogalmakat a definíciókkal!

A: jegyző      B: alpolgármester      C: képviselő-testület      D: polgármester  
E: bizottságok      F: polgármesteri hivatal

Az önkormányzat legfontosabb szerve, az önkormányzati választások során mandátumot szerzett képviselők gyűlése. Tagjait a lakosság választja ötévente. Feladatköre szerterágazó: rendeleteket alkot, dönt a helyi adófajtákról stb.

A képviselő-testülettel közösen irányítja az adott települést. Ő szervezi meg az önkormányzat munkarendjét, részt vesz a döntések előkészítésében és végrehajtásában.

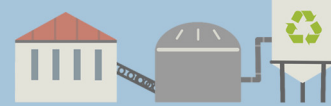
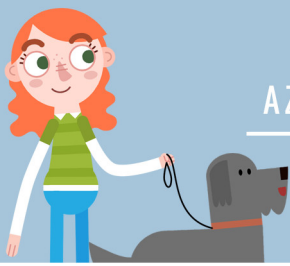
Feladata a polgármester segítése és helyettesítése. Személyére a polgármester tesz javaslatot, majd a képviselő-testület választja meg titkos szavazással.

Az intézmény feladata az önkormányzat működésének segítése, a döntések szakszerű előkészítése és a végrehajtással kapcsolatos feladatok ellátása.

Szakterületenként szerveződő testületek, amelyeknek fontos szerepe van a döntések előkészítésében és végrehajtásában. Tagjai javarészt a képviselő-testületből kerülnek ki, de lehetnek tagjai nem képviselők is.

A polgármesteri hivatal vezetője, közigazgatáshoz értő és jogi végzettséggel rendelkező személy. Segíti a polgármester munkáját, ellenőrzi, hogy az önkormányzat által hozott döntések nem sértenek-e más jogszabályt.

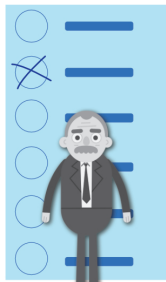




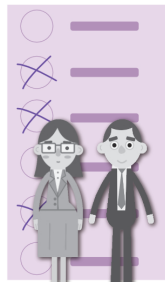
# AZ ÁLLAMPOLGÁRI SZEREPVÁLLALÁS HELYI SZÍNTERE: AZ ÖNKORMÁNYZAT

9. Figyeld meg alaposan az önkormányzati választásokat bemutató ábrát, majd jelöld be, mely településtípusokra igazak az állítások! (Több helyes válasz is lehetséges.)

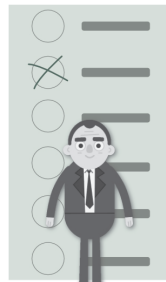
## ÖNKORMÁNYZATI VÁLASZTÁSOK



POLGÁRMESTER



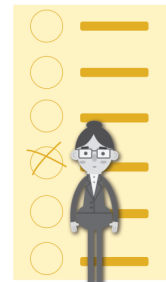
EGYÉNI LISTÁS KÉPVISELŐK



FŐPOLGÁRMESTER



MEGYEI LISTA



EGYÉNI VÁLASZTÓKERÜLETI  
KÉPVISELŐ



10 000-NÉL KISEBB LÉLEKSZÁMÚ TELEPÜLÉSEK LAKÓI



10 000-NÉL NAGYOBB LÉLEKSZÁMÚ, NEM MEGYEI JOGÚ VÁROSON LAKÓI



FŐVÁROSI KERÜLETEK LAKOSAI



MEGYEI JOGÚ VÁROSON LAKÓI



A: tízezernél kisebb lélekszámú település  
B: tízezernél nagyobb lélekszámú település

C: Budapest  
D: megyei jogú város

A B C D

A választáskor a szavazók két szavazólapot kapnak.

A választópolgárok a település egyéni listáján több nevet is megjelölhetnek.

A választók nem szavaznak megyei pártlistára.

A képviselő-testület több választókerület jelöltjeiből áll össze.

A választók polgármestert és főpolgármestert is választanak.